



GILETS DE SAUVETAGE

HAVE A
SAFE DAY



**SPORT
2019**



SECUMAR ET BERNHARDT APPARATEBAU EN BREF

- La société Bernhardt Apparatebau s'est intéressée aux gilets de sauvetage dès les années 1950.
- La marque SECUMAR est entrée sur le marché en 1961.
- Dès les années 1970, le gilet de sauvetage automatique SECUMAR BS 8 a prouvé son efficacité en évitant des victimes sur les voies navigables intérieures.
- Les gilets de sauvetage SECUMAR sont utilisés par les sociétés allemandes de sauvetage en mer (DGzRS, DLRG), ainsi que par de nombreux professionnels de la mer.
- La société SECUMAR est représentée dans le monde entier, par des stations de révision et des distributeurs.



Au nom de toute l'équipe SECUMAR, je souhaite à tous les marins et les passionnés d'activités nautiques une belle saison 2019 en toute sécurité.

Benjamin Bernhardt



QUEL GILET DE SAUVETAGE VOUS CONVIENT LE MIEUX ?

La gamme des gilets de sauvetage répond aux spécificités des différents sports nautiques.

Afin de choisir votre gilet de sauvetage adapté à vos pratiques et vos supports nautiques, il vous suffit de vous poser les questions suivantes :

Pour chaque pratique, un gilet de sauvetage adapté.

1. Pour quelle utilisation ?

Navigation hauturière ou côtière, sortie à l'aviron ou en canoë-kayak, initiation ou régata en dériveur, sortie en bateau à moteur pour la balade ou pour la pêche ? Si votre champ d'application est précis, le choix du gilet idéal sera facile.

2. Quels vêtements portez-vous ?


Simple blouson et pantalon de pont pour conditions normales de navigation par petit temps ou vêtements lourds de protections contre les intempéries – ces informations permettent de définir le type de flottabilité indispensable.

TABLEAU D'ORIENTATION : AIDES À LA

	VOILIER	BATEAU À MOTEUR	DÉRIVEUR ANNEXE	CANOE-KAYAK
<p>50 N Aides à la flottabilité</p>	—————	—————	<p>Jump p.40 Jump Pro p.40 Echo p.41</p>	<p>Vivo 50 p.37 Echo p.41</p>
<p>100 N Gilets de sauvetage</p>	<p>Bravo p.41</p>	<p>Bravo p.41</p>	<p>Bravo p.41</p>	<p>Vivo 100 p.36 Bravo p.41</p>
<p>150 N Gilets de sauvetage</p>	<p>Survival 220 p.20 Arkona 220 p.24 Ultra 170 p.22 Ultra 170 Harness p.22</p>	<p>Survival 220 p.20 Arkona 220 p.24 Ultra 170 p.22 Secufit p.26</p>	<p>Ultra 170 p.22 Secufit p.26</p>	<p>Ultra 170 p.22 Secufit p.26</p>
<p>275 N Gilets de sauvetage</p>	<p>Scout p.13 Survival 275 p.14 Survival 275 Duo Protect p.14 Arkona 275 p.17</p>	<p>Survival 275 p.14 Arkona 275 p.17</p>	—————	—————

FLOTTABILITÉ ET GILETS DE SAUVETAGE

AVIRON	PÊCHE	ENFANT	NAGE STAND-UP-PADDLING	
Vivo 50 p. 37	Jump p. 40	—————	Free 100 p. 50	Pour les nageurs confirmés. N'assure pas le retournement. Utilisation en eaux protégées où les secours sont à proximité. N'est pas un gilet de sauvetage !
Vivo 100 p. 36	Vivo 100 p. 36 Bravo p. 41	Bravo Print p. 33 Bravo S. 33	—————	Pour les utilisateurs dans les eaux intérieures et les zones protégées. Sécurité limitée si la personne est inconsciente.
Secufit p. 26	Arkona 220 p. 24 Ultra 170 p. 22 Secufit p. 26	Mini p. 30 Junior p. 31 Arkona Midi p. 32	—————	Pour les utilisateurs sur tous plans d'eau. Sécurité assurée si la personne est inconsciente toutefois limitée pour les personnes portant des vêtements lourds de protections contre les intempéries.
—————	Survival 275 Duo Protect p. 14 Arkona 275 p. 17	—————	—————	Pour les utilisateurs en haute mer et conditions extrêmes. Sécurité assurée si la personne est inconsciente dans quasiment tous les cas même avec des vêtements lourds de protection contre les intempéries.

 = conseillé lors du port de vêtements légers pour des sorties par conditions normales

 = conseillé lors du port de vêtements de protection contre les intempéries

SYSTÈMES DE DÉCLENCHEMENT SECUMAR

SECUMATIC 4001 S



Un seul voyant rouge-vert informe de l'état de fonctionnement du système.

Le voyant vert signifie :

- La pastille de cellulose est bien positionnée.
- La cartouche de CO₂ est bien en place.
- Le levier du déclencheur manuel est bien enclenché.
- La cartouche de CO₂ est pleine et en bon état.

Tous ces éléments peuvent être contrôlés au travers de la fenêtre de contrôle qui est intégrée dans la housse de protection.

Autres avantages :

- Montage rapide et sûr de la cartouche de CO₂ grâce au système de baïonnette.
- Un cran de sûreté empêche un dévissage involontaire de la cartouche de CO₂.

SECUMATIC 3001 S



Trois voyants rouge-vert informent de l'état de fonctionnement du système.

Les voyants verts signifient :

- La pastille de cellulose est bien positionnée.
- La cartouche de CO₂ est bien vissée.
- Le levier du déclencheur manuel est bien enclenché.

Autres avantages :

- L'unique système de sécurisation du couple de serrage (appelé POSITORQUE) permet d'empêcher un dévissage de la cartouche de CO₂.

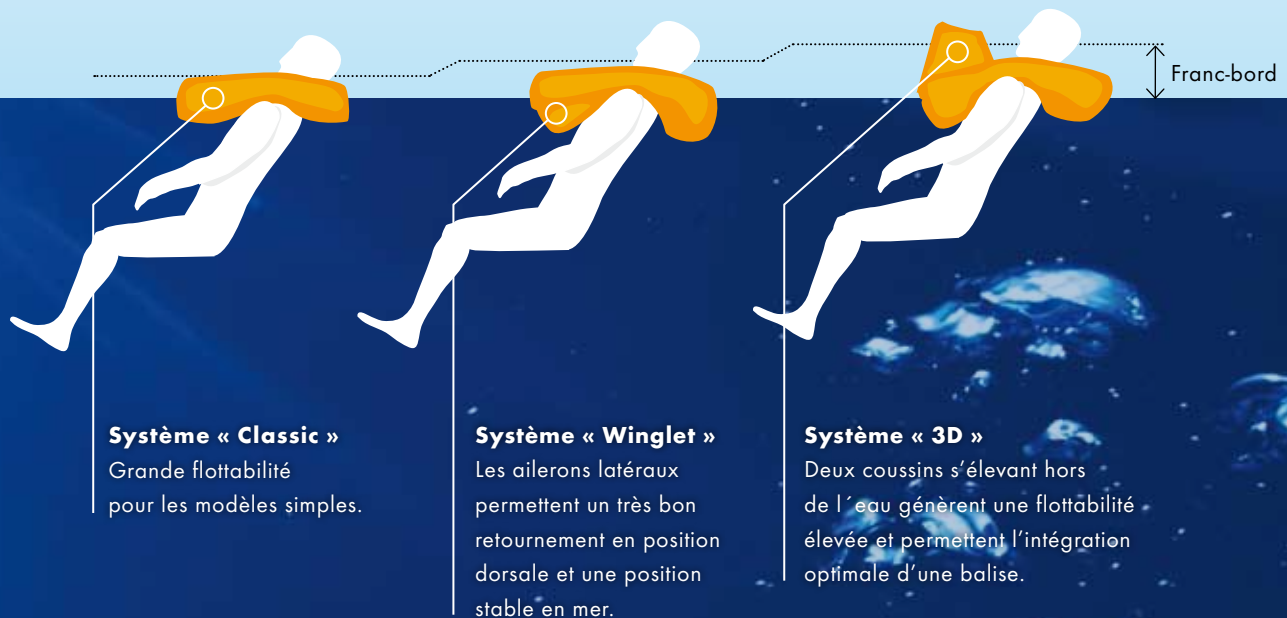
L'installation d'un leurre en plastique permet de passer ces systèmes de déclenchement du mode automatique en mode manuel (cf. accessoires page 49).

ENVELOPPES GONFLABLES SECUMAR

CLASSIC



3D



Système « Classic »
Grande flottabilité
pour les modèles simples.

Système « Winglet »
Les ailerons latéraux
permettent un très bon
retournement en position
dorsale et une position
stable en mer.

Système « 3D »
Deux coussins s'élevant
hors de l'eau génèrent une flottabilité
élevée et permettent l'intégration
optimale d'une balise.

Les caractéristiques de construction d'une enveloppe gonflable pour un gilet de sauvetage sont primordiales pour ses performances dans l'eau. Une répartition optimale de la flottabilité à l'avant, sur les côtés et à l'arrière de la tête du porteur du gilet de sauvetage génère une position stable sur le dos et permet un retournement de la position ventrale vers une position dorsale.

* SWATH (Small Waterplane Area Twin Hull) = navire catamaran à deux coques à faible surface de flottaison avec une tenue à la mer particulièrement stable par mauvais temps.



H A V E A
S A F E D A Y

COMPOSITION D'UN GILET

Parties matelassées

Améliore le confort au porter.

Fenêtre de contrôle

Permet de visualiser le voyant de fonctionnement du perceur.

Percuteur automatique

Système de déclenchement automatique réagissant au contact de l'eau. Il gonfle le gilet de sauvetage avec du CO₂. Un dispositif permet de bloquer le déclenchement automatique.



Boucle de fermeture SECUMAR

« CLIC » pour une ouverture/fermeture rapide et simple.

Harnais intégré

Pour s'attacher avec une longe sur le pont.

Vignette de révision SECUMAR

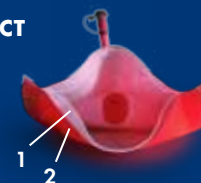
Indique la date de la prochaine révision.

DUO
Protect®
SYSTÈME

ENVELOPPE GONFLABLE AUTO-RÉPARANTE : LE SYSTÈME DUO PROTECT

Sous le revêtement extérieur de l'enveloppe gonflable, se trouve une membrane élastique (1) supplémentaire.

Si le revêtement extérieur (2) est endommagé, les couches s'imbriquent lors du gonflage et la fuite est alors quasiment colmatée.



DE SAUVETAGE GONFLABLE

Capuche protège-tête

En option.

Feu de survie

En option.

Bandes réfléchissantes

Pour une meilleur visibilité.

Embout buccal

Permet de gonfler et dégonfler l'enveloppe gonflable.

Sangle de halage

Résistante jusqu'à 320 kg.

Sifflet

Pour attirer l'attention.



BALISE DE DÉTRESSE

Peut être fixée sur une sangle ou dans une poche; en option.



CAPUCHE PROTÈGE-TÊTE

Protège la tête des embruns et des déferlantes. Réduit la perte de chaleur par la tête. En option.





Gilets de sauvetage 275 N

Un maximum de flottabilité pour une sécurité accrue

Les gilets de sauvetage de la catégorie de 275N répondent à l'exigence de grande flottabilité comme par exemple lors du port de vêtements de protection contre les intempéries enfermant de grandes poches d'air. Les gilets de sauvetage de cette catégorie sont construits de telle sorte qu'une personne – sans intervention de sa part – puisse être retournée en position dorsale, les voies respiratoires hors de l'eau. Le franc-bord élevé de ces gilets assure une sécurité supplémentaire.

- Poids du corps > 50 kg
- Tour de poitrine < 135 cm
- Système de fermeture SECUMAR « CLIC »
- Bandes réfléchissantes 3M® 400 cm²
- Poignée de halage
- Sifflet

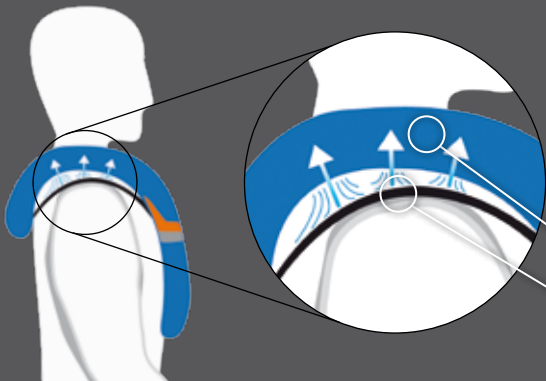


Le système HOVER

permet une répartition homogène du poids du gilet de sauvetage sur les épaules, le dos et la poitrine ainsi qu'une meilleure circulation de l'air entre le corps et le gilet.

Le gilet de sauvetage flotte dans l'air.

Seules les sangles matelassées reposent sur les épaules.



SCOUT

Réf. 16062



Correspond aux exigences du **WORLD SAILING Offshore Special Regulations** !
 Capuche protège-tête ✓
 Feu de survie SOLAS ✓
 Sous-cutané ✓

- Gilet de sauvetage haut-de-gamme de la catégorie de 275 N, adapté à la navigation hauturière ; idéal pour le port de vêtements de protections contre les intempéries et de combinaisons de survie.
- Enveloppe gonflable permettant un retournement en position dorsale plus rapide et plus sûr.

- Intégration d'une balise de détresse possible - placé en haut de l'enveloppe gonflable pour une plus grande portée.
- Confortable à porter : coupe ergonomique au niveau des épaules et du cou. Répartition du poids grâce au nouveau système HOVER.

Boucle de harnais intégré en textile



Bandes rétro-réfléchissantes sur la housse de protection



Poche pour intégration d'une balise de détresse (en option)



CE 3DA

SÉCURITÉ MAXIMALE

CO₂ Cartouche: **60 g** Dock (Réf. 12507)

SURVIVAL 275

SURVIVAL 275 Duo Protect

Duo Protect bleu foncé/orange : Réf. 16699 | bleu foncé/orange : Réf. 16689 | noir/orange : Réf. 16698



capuche
protège-tête
de série

Un confort inégalé grâce à une coupe ergonomique au niveau des épaules.



Boucle de harnais intégré en textile



Sangle dorsale matelassée réglable



- Liberté de mouvements optimale et franc-bord élevé grâce à la nouvelle enveloppe gonflable SECUMAR Winglet.

- Balise de détresse et feu de survie SOLAS en option.
- SURVIVAL 275 DUO PROTECT : Enveloppe gonflable à double membrane, doublement sécurisant lors de dommages mécaniques.



CE

WINGLET

DUO Protect

ÉGALEMENT DISPONIBLE : SURVIVAL 220 (p. 20) CO₂ Cartouche: 60 g Dock (Réf. 12507)



S
SECUMAR®

NOUVEAU



ARKONA 275

Réf. 16376



*Entrée de
gamme éprouvée !*

- Design classique.
- Coupe la plus plate dans la catégorie 275 N.

Système de
fermeture „Clic“
avec boucle de
harnais



Ajusteur latéral
avec sangle
de dessérage
rapide



Liseré
réfléchissant
blanc



CE **CLASSIC**

ÉGALEMENT DISPONIBLE : **ARKONA 220** (p. 24)

CO₂ Cartouche: **56 g** (Réf. 929)



H A V E A
S A F E D A Y



Gilets de sauvetage 150 N

Profitez de la vie en toute sécurité

Les gilets de sauvetage dans la catégorie standard (150 N) offrent une flottabilité suffisamment élevée pour de nombreux domaines d'utilisation et sont particulièrement agréables à porter pour les sorties en vêtements légers par temps clément.

- Poids du corps > 50 kg
- Système de fermeture SECUMAR « CLIC »
- Poignée de halage
- Tour de poitrine < 135 cm
- Bandes réfléchissantes 3M® 300 cm²
- Sifflet



SURVIVAL 220

bleu clair / bleu / orange : Ref. 16696 | gris clair / gris / orange : Ref. 16690



*capuche
protège-tête
de série*

Un confort inégalé grâce à une coupe ergonomique au niveau des épaules.



Boucle de harnais textile



Sangle dorsale matelassée réglable



- Flottabilité maximale dans la catégorie de 150N.
- Liberté de mouvements optimale et franc-bord élevé grâce à l'enveloppe gonflable SECUMAR Winglet.
- Balise de détresse et feu de survie SOLAS en option.



CO₂ Cartouche: **43 g** Dock (Réf. 15239)



NOUVEAU

ULTRA 170

bleu océan hawaïen/gris clair/orange : Réf. 16705
gris/noir/orange : Réf. 16385



Système de fermeture „Clic“ (30 mm) avec sangle fine



- Idéal pour les activités nautiques en conditions normales, par exemple avec des vêtements d'été.
- Très plat et très léger.
- Particulièrement adapté pour les sorties en bateau à moteur.

ULTRA 170 Harness

bleu océan hawaïen/gris clair/orange : Réf. 16707
gris/noir/orange : Réf. 16348



Système de fermeture „Clic“ (50 mm) avec boucle de harnais intégré



- Idéal pour les activités nautiques (navigation à la voile) en conditions normales, par exemple avec des vêtements d'été.
- Très plat et très léger.



CE **CLASSIC**

ULTRA Pack Pack d'accessoires (p. 49)

CO₂ Cartouche: **32 g** Dock (Réf. 11433)



NOUVEAU

ARKONA 220

Réf. 16375



*Entrée de
gamme éprouvée !*

Système de
fermeture „Clic”
avec boucle de
harnais



Ajusteur latéral
avec sangle
de desserrage
rapide



Liseré
réfléchissant
blanc



- Design classique.
- Flottabilité maximale dans la catégorie de 150N.



CE

CLASSIC

CO₂ Cart.: **43 g** (Réf. 14344)



SECUFIT

Réf. 15732



Col dégagé
avec sangle
dorsale ajustable



Bandes
réfléchissantes
à l'avant et à
l'arrière



Housse de
protection
matelassée
côté corps



- Un confort inégalé grâce à une coupe ergonomique au niveau des épaules.
- Liberté de mouvements optimale et franc-bord élevé grâce à la nouvelle enveloppe gonflable SECUMAR Winglet.
- Bandes réfléchissantes pour être vu à distance par temps couvert.



CE

WINGLET

MODÈLE 150N À GRAND CONFORT

CO₂ Cartouche: **32 g** (Réf. 927)





L'univers des jeunes capitaines

Jamais sans gilets de sauvetage!

SECUMAR assure cette sécurité avec différentes variantes.

Lorsque les enfants s'approchent de l'eau, ils devraient déjà porter un gilet de sauvetage.

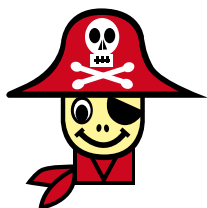
La promenade sur les pontons ou la pêche à l'épuisette sont bien trop tentantes.

Le port du gilet de sauvetage doit être aussi naturel que de mettre la ceinture de sécurité en voiture et est tout aussi important que la vie de votre enfant!



MINI

Réf. 15440



Col dégagé grâce à une coupe ergonomique au niveau des épaules



Solide poignée de « repêchage » dans le dos.



Système de fermeture „triple”



- Le plus petit gilet de sauvetage gonflable pour enfants – dispose de bien plus de flottabilité qu’une aide à la flottabilité.
- Finie la contestation des petits marins grâce à la nouvelle coupe très confortable.

- Equipé de l’enveloppe gonflable SECUMAR Winglet.
- Enveloppe gonflable Duo Protect à double membrane, hautement sécurisante lors de dommages mécaniques.
- Boucle de harnais intégré pour sécuriser son enfant.



CE

WINGLET

DUO Protect

CO₂ Cartouche: 16 g (Réf. 901)

JUNIOR

Réf. 15471



NOUVEAU

- Liberté de mouvements optimale et franc-bord élevé grâce à l'enveloppe gonflable SECUMAR Winglet.
- Enveloppe gonflable Duo Protect à double membrane, hautement sécurisante lors de dommages mécaniques.

Enveloppe gonflable Duo Protect



Harnais intégré avec système de fermeture „Clic“



Col dégagé grâce à une coupe ergonomique au niveau des épaules



CE

WINGLET

DUO Protect

CO₂ Cartouche: 22 g (Réf. 925)

ARKONA MIDI

Réf. 16379



*Entrée de
gamme éprouvée !*

Boucle de
harnais intégré



Sous-cutane
intégrée



- Design classique.
- Ne démange pas grâce au col en polaire.



CE **CLASSIC**

CO₂ Cartouche: **22 g** (Réf. 925)

BRAVO



- Brassière composée d'une mousse de haute qualité SECU Foam, multi-couches.
- Double sous-cutale.



CE

10-15 kg: Réf. 13273
15-20 kg: Réf. 13274

20-30 kg: Réf. 13275
30-40 kg: Réf. 13276

BRAVO PRINT



- Brassière haut-de-gamme composée d'une mousse de grande qualité SECU Foam Soft, multi-couches.
- Tailles 5-10 kg et 10-15 kg : poignée de repêchage dans le dos et large empiècement sous-cutal ;
15-20 kg : large empiècement sous-cutal.



CE

5-10 kg: Réf. 13269
10-15 kg: Réf. 13270

15-20 kg: Réf. 13271
20-30 kg: Réf. 13531



L'univers du canoé-kayak

Gilets de sauvetage avec une grande liberté de mouvements

Les sports tels que l'aviron, le kayak et le canotage trouvent de plus en plus d'adeptes.

SECUMAR a spécialement conçu des gilets de sauvetage en étroite collaboration avec des rameurs et des canoéistes qui ont apporté leurs précieuses expériences : VIVO et SECUFIT. Ces gilets ont été conçus afin de ne pas restreindre la liberté de mouvements nécessaire et offrent sécurité et plaisir sur l'eau.

VIVO 100

Réf. 14224



*Déclenchement
manuel !*

- Particulièrement adapté à la pratique de l'aviron grâce à sa coupe très étroite et plate sur la poitrine.
- Bande réfléchissante dorsale pour être vu à distance.
- Tour de poitrine < 120 cm.



CLASSIC

LE PLUS LÉGER GILET DE SAUVETAGE GONFLABLE

CO₂ Cartouche: **22 g** (Réf. 924)

VIVO 50

Réf. 14253



- Aide à la flottabilité en mousse SECU Foam, multi-couches.
- Taille unique et simple ajustage de la ceinture ; adaptée aux loueurs, écoles de voile, etc.
- Poche en mailles de filet à l'avant



CE

PARTICULIÈREMENT ADAPTÉ AUX USAGES FRÉQUENTS POUR LES SPORTS D'EAU



Gilets de sauvetage en mousse

La flottabilité accessible à tous et à tout moment

Les gilets de sauvetage et les aides à la flottabilité en mousse ont un avantage de taille : la flottabilité de ces produits est permanente et il n'y a donc pas de risque de gonflage involontaire au contact de l'eau. C'est pourquoi, les modèles en mousse conviennent à toutes utilisations en milieu aquatique, par exemple pour la navigation en voile légère, la planche à voile et les petites embarcations. Les gilets en mousse SECUMAR se caractérisent par leur coupe agréable, leurs matières chauffantes et protégeant le corps.

JUMP PRO



*poche ventrale
avec fermeture
éclair*

- Aide à la flottabilité haut-de-gamme de la catégorie de 50 N pour la régate intensive et l'initiation en dériveur.
- Bandes réfléchissantes et tissu jaune fluo pour être vu à distance.
- Ajustage près du corps grâce aux sangles latérales en velcro.



CE

30-40 kg: Réf. 15196
40-70 kg: Réf. 15197

70-90 kg: Réf. 15198
90-120 kg: Réf. 15199

JUMP



- Aide à la flottabilité de la catégorie de 50 N, adaptée à la pratique de la voile en dériveur.
- Ajustage près du corps grâce à ses sangles latérales en velcro.
- La mousse incorporée protège également son utilisateur.



CE

30-40 kg: Réf. 13263
40-70 kg: Réf. 13264

70-90 kg: Réf. 13265
90-120 kg: Réf. 13266

ECHO



- Aide à la flottabilité de la catégorie de 50 N au nouveau design et agréable à porter.
- Simple ajustage de la ceinture.
- Adaptée aux loueurs, écoles de voile, etc.



CE

30-40 kg: Réf. 11666
40-70 kg: Réf. 11667

70-90 kg: Réf. 11668
90-120 kg: Réf. 11669

BRAVO



*existe aussi
en 4 tailles
enfant*

- Gilet en mousse de la catégorie de 100 N.
- Gilet de sauvetage de couleur vive, très agréable à porter.
- Superposition de multiples couches de mousse de grande qualité SECU Foam.



CE

40-50 kg: Réf. 11674
50-70 kg: Réf. 11675

70-80 kg: Réf. 11676
80-120 kg: Réf. 11677

CARACTÉRISTIQU

Gilets de sauvetage gonflables



	SCOUT	SURVIVAL 275 Duo Protect	SURVIVAL 275		ARKONA 275	SURVIVAL 220	
N° article	16062	16699	bleu foncé 16689	noir 16698	16376	bleu 16696	gris clair 16690
Enveloppe gonflable	3D	WINGLET	WINGLET		CLASSIC	WINGLET	
Catégorie de flottabilité	275 N	275 N	275 N		275 N	150 N	
Flottabilité	290 N	280 N	280 N		280 N	220 N	
Homologué selon DIN EN ISO	12402-2 et 12401	12402-2 et 12401	12402-2 et 12401		12402-2 et 12401	12402-3 et 12401	
Système de déclenchement	SECUMATIC 4001S	SECUMATIC 4001S	SECUMATIC 4001S		SECUMATIC 3001S	SECUMATIC 4001S	
Cartouche de CO ₂ (Réf.)	60g Dock (12507)	60g Dock (12507)	60g Dock (12507)		56g (929)	43g Dock (15239)	
Housse de protection fermée avec	Fermeture éclair	Fermeture éclair	Fermeture éclair		velcro	Fermeture éclair	
Harnais intégré	boucle textile	boucle textile	boucle textile		•	boucle textile	
Partie dorsale	matelassée	matelassée, réglable	matelassée, réglable		sangle	matelassée, réglable	
Spraycap	GORE®	Polyamide	Polyamide		-	Polyamide	
Feu de survie clignotant SOLAS	•	◦	◦		◦	◦	
Poche d'accès vers le percuteur	•	•	•		-	•	
Fenêtre de contrôle visuel	•	•	•		-	•	
Col	softshell	softshell	softshell		-	softshell	
Sous-cutale Simple / 2K CLICK 30	2K / ◦	• / ◦	• / ◦		• / ◦	• / ◦	
Poche pour balise de détresse*	•	•	•		◦	•	
Pour plus d'informations, voir	page 13	page 14	page 14		page 17	page 20	

* Pour de plus amples informations concernant l'intégration de balises, consultez www.secumar.com

ES TECHNIQUES



ARKONA 220	ULTRA 170		ULTRA 170 Harness		SECUFIT	VIVO 100	FREE 100
16375	bleu océan 16705	noir 16385	bleu océan 16707	noir 16348	15732	14224	15872
CLASSIC	CLASSIC		CLASSIC		WINGLET	CLASSIC	CLASSIC
150 N	150 N		150 N		150 N	100 N	50 N
220 N	165 N		165 N		160 N	110 N	110 N
12402-3 et 12401	12402-3		12402-3 et 12401		12402-3 et -6	12402-4 et -6	12402-5 et -6
SECUMATIC 3001S	SECUMATIC 4001S		SECUMATIC 4001S		SECUMATIC 3001S	SECU 301SM	SECUMATIC S31
43 g (14344)	32 g Dock (11433)		32 g Dock (11433)		32 g (927)	22 g (924)	22 g (15866)
velcro	velcro		velcro		Fermeture éclair	velcro	velcro
•	-		•		-	-	-
sangle	sangle		sangle		matelassée, réglable	sangle	-
-	o		o		-	-	-
o	o		o		o	o	-
-	-		-		-	-	-
-	•		•		-	-	-
-	polaire		polaire		softshell	polaire	-
•/o	•/o		•/o		•/o	-/-	-/-
o	o		o		-	-	-
page 24	page 22		page 22		page 26	page 36	page 50

CARACTÉRISTIQU

Gilets de sauvetage pour enfants



	JUNIOR	MINI	ARKONA MIDI	BRAVO	BRAVO PRINT
N° article	15471	15440	16379	Cf. page produit	Cf. page produit
Enveloppe gonflable	Winglet	Winglet	Classic	-	-
Cat. de flottabilité/selon	150N / DIN EN ISO 12402-3 et 12401			100N / DIN EN ISO 12402-4	
Poids du corps/Flottabilité	20-50 kg/ 110 N	15-30 kg/ 90 N	20-50 kg/ 110 N	10-15 kg / 30 N 15-20 kg / 40 N 20-30 kg / 40 N 30-40 kg / 50 N	5-10 kg / 30 N 10-15 kg / 30 N 15-20 kg / 40 N 20-30 kg / 40 N
Tour de poitrine	58 - 82 cm	49 - 72 cm	72 - 90 cm	-	-
Système de déclenchement ou type de mousse	SECUMATIC 3001S			SECU Foam	SECU Foam Soft
Cartouche de CO ₂ (Réf.)	22 g (925)	16 g (901)	22 g (925)	-	-
Sifflet	•	•	•	•	•
Bandes réfléchissantes 3M®	300 cm ²	300 cm ²	300 cm ²	100 cm ²	100 cm ²
Harnais intégré	•	•	•	-	-
Système de fermeture	CLIC 30	CLIC 30	acier	plastique	plastique
Fenêtre de contrôle visuel	-	-	-	-	-
Col	micro polaire	micro polaire	polaire	-	-
Partie dorsale	double	double	sangle	toile	toile
Poignée de hâlage	•	•	•	-	-
Feu de survie clignotant SOLAS	o	o	o	-	-
Sous-cutale	•	•	•	double	•
Pour plus d'informations, voir	page 31	page 30	page 32	page 33	page 33

ES TECHNIQUES

Gilets en mousse



	JUMP PRO	JUMP	ECHO	BRAVO	VIVO 50
Catégorie de flottabilité / homologué selon DIN EN ISO	50 N / 12402-5		50 N / 12402-5	100 N / 12402-4	50 N / 12402-5
Poids du corps / Flottabilité	30-40 kg / 35 N 40-70 kg / 45 N 70-90 kg / 50 N 90-120 kg / 50 N		30-40 kg / 35 N 40-70 kg / 45 N 70-90 kg / 50 N 90-120 kg / 50 N	40-50 kg / 60 N 50-70 kg / 80 N 70-80 kg / 100 N 80-120 kg / 100 N	> 40 kg / 50 N
Mousse SECU Foam	•	•	•	•	•
Type de fermeture					
... fermeture éclair	•	•	•	•	-
... velcro	•	•	-	-	-
... lacets	-	•	•	-	-
... boucle plastique	-	-	•	•	-
Sifflet	-	-	-	•	-
Bandes réfléchissantes 3M®	•	•	-	100 cm ²	-
Sangle d'ajustage de la taille	•	•	•	•	•
Sous-cutale	-	-	-	double	•
Poche de rangement avec fermeture éclair à l'avant	•	•	-	-	-
Sacoche de rangement	•	•	•	•	•
Pour plus d'informations, voir	page 40	page 40	page 41	page 41	page 37



H A V E A
S A F E D A Y

MAINTENANCE

Une maintenance régulière est indispensable pour tous les équipements en rapport avec la sécurité ou la vie des hommes. C'est exactement le cas pour un gilet de sauvetage dont le processus de vieillissement peut influencer les caractéristiques des tissus et matériaux et troubler le bon fonctionnement des percuteurs. C'est la raison pour laquelle vous devez faire réviser votre gilet de sauvetage plaisance tous les deux ans, par une station de révision agréée, ou directement par le fabricant, jusqu'à ce que la durée de vie de 10 ans soit atteinte. Dès que la révision est faite, une nouvelle vignette FSR est alors apposée, comme pour le contrôle technique d'un véhicule.



Indépendamment d'une révision effectuée par un expert, nous vous recommandons de contrôler dès le début de saison le bon état de fonctionnement de votre gilet sauvetage.

Vous trouverez de plus amples informations à ce sujet dans la notice d'utilisation du gilet.

ET SERVICE

Le révision SECUMAR – tous les deux ans !

- Contrôle de l'enveloppe gonflable (par exemple déchirure, zones de frottement, porosité).
- 16 heures de test d'étanchéité de l'enveloppe gonflable à l'aide d'un manomètre.
- Contrôle du déclenchement manuel du perceur avec pointeau de test et opercules.
- Contrôle d'étanchéité de la valve buccale.
- Changement des joints.
- Mise en place d'une nouvelle pastille.
- Montage surveillé électronique avec vérification du couple de vissage.
- Contrôle des coutures, des sangles et des raccords.
- Contrôle visuel de la cartouche de CO₂ (par exemple corrosion) et contrôle de son contenu.
- Déclenchement automatique du perceur avec immersion dans l'eau et contrôle de la fonctionnalité avec pointeau de test et opercules.

IMPRESSUM : COPYRIGHT SECUMAR © – SECUMAR, SECUMATIC, SECULUX, SECUTRONIC, SECU, SECUFIT, ALPHA, ARKONA, BOLERO, CONTRA, JUMP, Neptun, SECUMATIK, SECU-AIR, SECUMAR NAUTIQUE, « S », TETRA, SCOUT, WINGLET sont des marques déposées de la Bernhardt Apparatebau GmbH u. Co. (Pinneberg, HRA 3526/HRB 2748) ; 3M est une marque déposée de la 3M-Deutschland GmbH, Neuss ; CORDURA et Neopren sont des marques déposées de DuPont ; GORE et GORE-TEX sont des marques déposées de l'entreprise W. L. Gore & Associates GmbH, Putzbrunn ; Photos : Klaus Andrews, ASK e.V. ; Akademische Seglergruppe Karlsruhe e.V., Dietrich Brandenburg, Alexis Courcoux, Michael Flugge, Arved Fuchs, Nils Günter, Martina John, Lars Reisberg/no-frills-sailing.com, www.segel-bilder.de, Andreas Vallbracht, Mario Wodrich, 2increase, Archiv ; Conception : Alexander Wagner ; Nous améliorons continuellement nos produits et nous nous réservons le droit de modifier les caractéristiques techniques sans préavis.

ACCESSOIRES

FEU DE SURVIE



SECULUX LED (Réf. 16104):
Feu automatique clignotant SOLAS, câble de 75 cm de longueur entre les piles et l'ampoule Led.
Autonomie : Env. 10,5h avec 1,5 candela.
Durée de vie : 5 ans à partir de la date de fabrication.

FEU À RETOURNEMENT FLOTTANT



SECULUX L 92 (Réf. 10020) :
Feu fixe SOLAS; autonomie: 2 h; déclenchement automatique après retournement; boîtier solide, étanche et flottant; essai de chute jusqu'à 35 m; livré avec un support; Support acier inoxydable en option.



LONGES POUR HARNAIS

LIFELINE CLASSIC (Réf. 16343):
Longe à 2 brins pour harnais, 3 mousquetons WICHARD, hémoin de surcharge, EN ISO 12401, noir/orange, à partir de 50 kg.

LIFELINE JUNIOR (Réf. 16341):
Longe à 1 brin pour harnais, 1 mousqueton WICHARD et une boucle, EN ISO 12401, noir/orange, pour enfants jusqu'à 50 kg.

SECUMAR

FLOTTEUR GONFLABLE ANTI-DESSALAGE



À fixer en tête de mat, perceur automatique SECUMATIC 3001S, housse de protection résistante noire, chambre à air de couleur orange vif.
KSK 20 (Réf. 720) : volume 20 litres, poids 600 gr., dimensions: 38 x 11 cm, cartouche de CO₂ de 38 gr.
KSK 40 (Réf. 724) : volume 40 litres, poids 820 gr., dimensions: 50 x 11 cm, cartouche de CO₂ de 75 gr.
 Le coussin se gonfle automatiquement après un dessalage et permet d'éviter que le dériveur ne se retourne complètement. Facilite le redressement du dériveur.

ULTRA 170 PACK



Pack d'accessoires **ULTRA 170** (Réf. 16709) : composé d'une capuche protège-tête en nylon et d'un feu de survie SOLAS SECULUX LED.

DISPOSITIF DE PASSAGE EN MODE MANUEL



Pour **SECUMATIC 4001S** (Réf. 11899) : Empêche le déclenchement automatique du gilet de sauvetage au contact de l'eau. Après installation, le dispositif est visible à travers la fenêtre de contrôle.

Pour **SECUMATIC 3001S** (Réf. 12077) : Après installation, un penon dépasse de la housse de protection et avertit l'utilisateur. Le dispositif est installé à la place de la **PILL-BOX** (4001S) ou de la pastille (3001S).

SECU 17 | MOB KIT



SECU 17 (Réf. 410-01) : est un modèle éprouvé et robuste qui remplace une bouée « fer à cheval ». Indispensable sur le balcon arrière de tous bateaux, en tant que gilet de sauvetage de réserve, combinée d'une ligne de jet. Bandes réfléchissantes 3M®, sangles ajustables traversant le flotteur, jaune vif, bloc de mousse PE, environ 150 N, à partir de 45 kg. Equipements conseillés : Fixation à lanière ou support en acier inoxydable, ancre flottante, filin flottant, feu de survie clignotant.

MOB KIT (Réf. 11142-01) : Système de récupération d'homme à la mer (MOB) intègre le gilet de sauvetage de type « bouée » SECU 17 et 30 m de filin flottant. Ce judicieux système de récupération est bien plus pratique que les systèmes conventionnels. Sac en toile enduite (54 x 42 x 15 cm) avec rabat et sangles de fixation au verso ainsi que le SECU 17 et le filin flottant (30 m).

Equipements conseillés : ancre flottante, feu de survie clignotant et SECULIFT LWS25.

SOUS-CUTALE



Sous-cutale 2K CLICK 30 (Réf. 14693) : peut être installée sur tous les gilets de sauvetage SECUMAR (modèles à partir de 2003) munis de boucles de fixation. Equipée de 2 manilles en acier inoxydable et d'une boucle de sangle ajustable.

POUR ANIMAUX



Disponible en trois tailles :

S (petit) : 33 x 24 cm (Réf. 833) ; circonférence : 30 à 60 cm, par exemple les teckels.

M (moyen) : 46 x 34 cm (Réf. 834) ; circonférence : 45 cm à 75 cm, par exemple les terriers.

L (grand) : 59 x 41 cm (Réf. 835) ; circonférence : 60 à 95 cm, par exemples les chiens de berger.

PASTILLES DE CELLULOSE



Pastilles pour perceur SECUMATIC 3001S (Réf. 13024) : plaquette de 4 pastilles.

Pastilles PILL-BOX pour perceur SECUMATIC 4001S (Réf. 11435) : plaquette de 4 pastilles positionnées dans des petites cages protectrices.

SYSTÈME DE RÉCUPÉRATION



SECULIFT LWS 25 (Réf. 985) :

Système d'aide à la récupération d'homme à la mer composé d'une ceinture (taille réglable) et d'une ligne de jet flottante de 30 m dont 5 m d'un plus gros diamètre. Le tout levé dans un sac prévue pour la lancer. Le système SECULIFT LWS25 permet de reprendre contact avec le naufragé. La ligne de jet de 25 m se prolonge par un solide bout de 5 m et se termine par la ceinture réglable. Le naufragé peut alors être hissé à bord à l'aide d'une drisse ou bien en passant le bout autour d'un winch. Simple et efficace pour la récupération d'un naufragé par l'équipage.

CARTOUCHES DE CO₂



Scanner le code et retrouver la liste des cartouches de recharge!

Kit de recharge comprenant une cartouche de CO₂, 2 pastilles et une gouppile pour le perceur SECUMATIC 3001S : 16 g, 22 g, 32 g, 38 g, 43 g, 56 g, 75 g

Kit de recharge Dock pour le perceur SECUMATIC 4001S avec 2 pastilles PILL-BOX : 32-g-Dock, 43-g-Dock, 56-g-Dock, 60-g-Dock.

FREE 100

Réf. 15872

- Système de sécurité gonflable.
- Enveloppe gonflable à part entière d'un gilet de sauvetage
- Réutilisable à l'aide d'une nouvelle cartouche de CO₂.
- Léger : seulement 500 g



Mode d'emploi
au dos
de la sacoche



Dispositif à
l'intérieur de la
sacoche pour
faciliter l'évacu-
ation de l'air.



Poignée jaune pour
une mise en place rapide
de l'enveloppe gonflable
par dessus la tête



CE

POUR STAND UP PADDLERS ET NAGEURS

CO₂ Cartouche: **22 g** (Réf. 15866)



MADE IN GERMANY

La performance et l'exigence de notre service Recherche et Développement vous permet d'accorder la plus grande confiance à votre gilet SECUMAR. C'est la fiabilité légendaire du Made in Germany. La sécurité en mer – securitas in mare – n'est pas seulement à l'origine de notre nom, mais correspond au credo de notre travail qui est de sécuriser internationalement les activités sportives sur l'eau. SECUMAR, dès sa création, avec ses idées innovantes, la mise en production en série, son service de maintenance, sa R&D, son service administratif, son service commercial est située aux portes de Hambourg, en Allemagne.

Une centaine d'employés qualifiés avec un savoir-faire et une expérience inégalée contribuent à la grande qualité des produits SECUMAR et maintiennent ainsi la position de „leadership“ de la société comme fabricant d'équipements pour la sécurité en mer.



Notre but : votre sécurité sur l'eau.



Bernhardt Apparatebau GmbH u. Co.
 Equipements de sauvetage pour la navigation et l'aviation
 Postfach 1190 · D-25487 Holm · Allemagne
 Tel.: +49-4103-125-0
 Fax: +49-4103-125-100
 www.secumar.com

SECUMAR est membre de la fédération des équipementiers pour la sécurité en mer (Fachverband Seenot-Rettungsmittel ; FSR), un groupement de fabricants et d'importateurs d'équipements pour le sauvetage en mer. Pour de plus amples informations, rendez-vous sur le site : www.fsr.de.com

